

БЕКІТЕМІН

Қ. А. Ясауи атындағы Халықаралық
қазақ-түрік университетінің Президенті,
профессор _____ Л.Ташимов
«_____» _____ 200__ ж

САПА МЕНЕДЖМЕНТІ ЖҮЙЕСІ

ҚҰЖАТТАНДЫРЫЛҒАН ПРОЦЕДУРА

ҚП ХҚТУ-5.6-2009

БАСШЫЛЫҚ ТАРАПЫНАН ТАЛДАУ

АЛҒЫ СӨЗ

- 1 Аккредитация және сапа менеджменті басқармасымен **ӘЗІРЛЕНДІ ЖӘНЕ ЕНГІЗІЛДІ**
- 2 Әзірлегендер – АжСМБ бастығы, т.ғ.к., доцент Е.Ш.Шахабаев
– АжСМБ менеджері Т.Көшербаев
- 3 Қ.А.Ясауи атындағы ХҚТУ Координациялық кеңесінің 2007. “_____”
_____ № _____ шешімімен **БЕКІТІЛІП ІСКЕ ҚОСЫЛДЫ**
- 4 ЕНГІЗІЛДІ – 2009 ж.
- 5 Тексеру мерзімі – 2012 ж.

Қызмет бабында пайдаланатын басылым

Түркістан

Қ.А.Ясауи атындағы Халықаралық қазақ-түрік университеті		ҚП ХҚТУ-5.6-20009
Сапа менеджменті жүйесі	Құжаттандырылған процедура	2-ші нұсқа
Басшылық тарапынан талдау		12 беттің 2-беті

Мазмұны

Мазмұны	2
1 Қолданылу саласы	3
2 Нормативтік сілтемелер	3
3 Анықтамалар	3
4 Шартты белгілер және қысқартулар	3
5 Жауапкершілік пен өкілеттіктер	4
6 Жалпы ережелер	4
7 Басшылық тарапынан талдау	4
Қосымшалар	7
А-қосымшасы “Басшылық тарапынан талдау” үрдісінің кіріс және шығыс мәліметтерін идентификациялау	7
Ә-қосымшасы Шұғыл талдау алгоритмі	8
Б-қосымшасы Жоспарлы талдау алгоритмі	9
В-қосымшасы Танысу парағы	10
Г-қосымшасы Өзгерістерді тіркеу парағы	11
Ғ-қосымшасы Мерзімді тексеру парағы	12

Ahmet Yasawi University

Қ.А.Ясауи атындағы Халықаралық қазақ-түрік университеті		ҚП ХҚТУ-5.6-20009
Сапа менеджменті жүйесі	Құжаттандырылған процедура	2-ші нұсқа
Басшылық тарапынан талдау		12 беттің 3-беті

1 ҚОЛДАНЫЛУ САЛАСЫ

1.1 Осы құжаттандырылған процедура (ары қарай ҚП) ХС ИСО 9001:2008 стандартының 5.6 бабында келтірілген талаптарға сәйкес басшылық тарапынан талдау процедурасын тағайындайды.

1.2 Осы ҚП Қ.А.Ясауи атындағы ХҚТУ-де сапа менеджменті жүйесі ендірілген барлық құрылымдық бөлімдерде басшылық тарапынан талдауды жүргізуде қолданылуы міндетті.

2 НОРМАТИВТІК СІЛТЕМЕЛЕР

Осы ҚП-да келесі құжаттарға сілтемелер қолданылады:

ХС ИСО 9000:2007 «Сапа менеджментінің жүйесі. Негізгі ережелер мен сөздік».

ХС ИСО 9001:2008 «Сапа менеджментінің жүйесі. Талаптар».

ҚР СТ 1.5:2000 Мемлекеттік стандарттау жүйесі. Стандарттар құрылымы, баяндалуы, рәсімделуі және мазмұнының жалпы ережелері.

ҚР СТ 1157-2002 «Білім беру ұйымдарындағы сапа менеджментінің жүйесі»

ҚР СТ 1158-2002 «Білім беру ұйымдарының материалдық-техникалық базасы».

ҚР МЖМБС Қазақстан Республикасы Мемлекеттік жалпыға міндетті білім беру стандарттары. Жоғары кәсіби білім беру. Негізгі ережелер.

СЖ ХҚТУ -01-2009 «Сапа жөніндегі жетекшілік».

ҚП-ХҚТУ-4.2.3-2009 «Құжаттаманы басқару».

ҚП-ХҚТУ-4.2.4-2009 «Жазбаларды басқару».

ҚП-ХҚТУ-8.3.0-2009 «Сәйкеспейтін өнімді басқару».

ҚП ХҚТУ-8.5.2,3-2009 «Түзетуші және ескертуші әрекеттер».

3 АНЫҚТАМАЛАР

Осы ҚП-да ХС ИСО 9000:2007 «Негізгі ережелер мен сөздік» және ҚР МЖМБС стандарттарында келтірілген терминдер мен анықтамалар қолданылады.

Қорытынды талдау - бір оқу жылының немесе күнтізбектік жылдың нәтижесін талдау.

Жоспарлы талдау - жоспарлы түрде бір оқу жылының ішінде жүргізілетін талдаулар.

Шұғыл талдау - жоспарлы талдаулар аралығындағы кезек күттірмейтін мәселелер бойынша жүргізілетін талдаулар.

Жоғары басшылық - университет Президенті, вице-президенттер, университет басқармаларының бастықтары, оқу базаларларының директорлары, директор орынбасарлары, декандар.

Басшылық - бөлім басшылары, кафедра меңгерушілері.

4 ШАРТТЫ БЕЛГІЛЕР ЖӘНЕ ҚЫСҚАРТУЛАР

4.1 Осы ҚП келесі қысқартулар пайдаланылады:

ҚР СТ - Қазақстан Республикасының стандарты;

МЖМБС – Мемлекеттік жалпыға міндетті білім беру стандарты;

ҚП - құжаттандырылған процедура;

СББӨ - сапа бойынша басшылық өкілі;

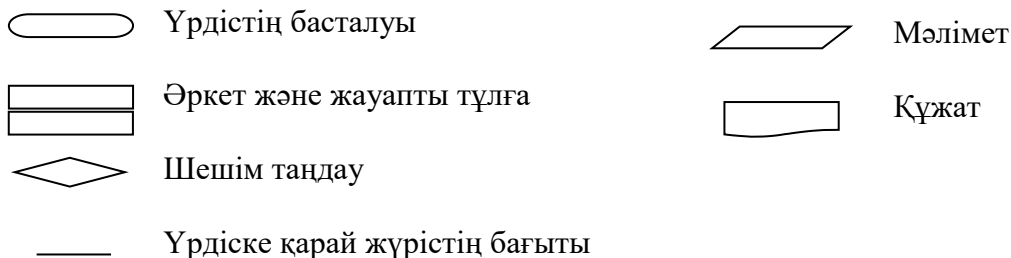
СБКК - сапа бойынша координациялық кеңес;

СМЖ - сапа менеджментінің жүйесі;

СЖ - сапа жөніндегі жетекшілік;

Қ.А.Ясауи атындағы Халықаралық қазақ-түрік университеті		ҚП ХҚТУ-5.6-20009
Сапа менеджменті жүйесі	Құжаттандырылған процедура	2-ші нұсқа
Басшылық тарапынан талдау		12 беттің 4-беті

ЖБ - жоғарғы басшылық;
АжСМББ – аккредитация және сапа менеджменті басқармасының бастығы;
СБӨ - барлық деңгейдегі сапа бойынша басшылық өкілі (жауапты);
НҚ - нормативтік құжаттар;
ҚБ - қрылымдық бөлімше;
ҚББ - құрылымдық бөлімше басшысы.
4.2 Осы ҚП төменде көрсетілген шартты белгілер қолданылады:



5 ЖАУАПКЕРШІЛІК ЖӘНЕ ӨКІЛЕТТІК

5.1 Осы ҚП-ның дайындау сапасына, оның нормативтік сілтемелерде көрсетілген стандарттардың талаптарына сай болуына АжСМББ жауапты.

5.2 Осы ҚП университеттің СБКК-де қарастырылады, талқыланады.

5.3 Осы ҚП-ны университеттің СБКК төрағасы - университет Президенті бекітеді.

5.4 Осы ҚП талаптарының енгізілуіне және үнемі қолданыста болуын қадағалауға СББӨ жауапты.

5.5 Осы ҚП көрсетілген әрекеттерді орындауға жауаптылар Б, В қосымшасындағы алгоритмдерде келтірілген.

6 ЖАЛПЫ ЕРЕЖЕЛЕР

6.1 Басшылық тарапынан талдау қолданыстағы СМЖ-нің тұрақты жұмысқа жарамдылығын және тиімділігін анықтау, өнімнің сапасын және СМЖ-н үнемі жақсарту мақсаттарында жүргізіледі.

6.2 Басшылық тарапынан талдаулар талданатын мәселелердің деңгейіне байланысты:

- кафедра мәжілістерінде;
- факультет кеңестерінде;
- ҚБ-дердің өндірістік мәжілістерінде жүргізіледі;
- университет Сенатында;
- Сапа бойынша Координациялық кеңестерде.

7 БАСШЫЛЫҚ ТАРАПЫНАН ТАЛДАУ

7.1 Шұғыл талдау.

7.1.1 Шұғыл талдау кезек күтпейтін мәселелерді талдау мақсатында жүргізіледі.

7.1.2 Шұғыл талдауды өткізу қажеттілігі туралы шешімді талданатын мәселеге қатысты үрдісті басқаратын ЖБ немесе ҚББ қабылдайды. Кейбір мәселелер бойынша ЖБ немесе ҚББ шешімді талдау мәжілісін өткізбей қабылдауға құқықты.

7.1.3 Шұғыл талдауға кіріс деректері:

Қ.А.Ясауи атындағы Халықаралық қазақ-түрік университеті		ҚП ХҚТУ-5.6-20009
Сапа менеджменті жүйесі	Құжаттандырылған процедура	2-ші нұсқа
Басшылық тарапынан талдау		12 беттің 5-беті

- қызметкерлердің, студенттердің, тұтынушылардың, басқа да қызығушы жақтардың шағымдары, арыздары, ұсыныстары;

- жоғары өкілетті органдар тарапынан көрсетілетін қызметті реттейтін НҚ-ға енгізілген өзгерістер;

- ішкі, сыртқы аудит нәтижелері;

- жоғары өкілетті органдар және жоғары басшылықтар тарапынан жүргізілген шұғыл тексерулер нәтижелері.

7.1.4 Шұғыл талдаудың шығыс деректері:

- шағым, арыздарға, ұсыныстарға жауап хат;

- талдау хаттамалары;

- ескертуші немесе түзетуші әрекеттер жоспарлары (қажет болса);

- СМЖ үрдістеріне енгізілетін өзгерістер туралы ұсыныстар (қажет болса);

7.2 Жоспарлы талдау.

7.2.1 Жоспарлы талдау ҚБ жұмыс жоспарлары бойынша белгілі кезеңдердегі жұмыс нәтижелерін талдау мақсатында жүргізіледі.

7.2.2 Жоспарлы талдаудың кіріс деректері:

- басшылықтың алдыңғы кезеңдегі талдау нәтижелері;

- кезеңде жүргізілген ішкі, сыртқы аудит, тексеру нәтижелері (6.2 бабы бойынша талданбаса);

- кезеңдегі көрсетілетін қызмет үрдістерінің статистикалық мәліметтері;

- кезеңдегі СМЖ үрдістерінің мониторинг жазбалары;

- осы кезеңде іске асырылған ескертуші және түзетуші әрекеттердің нәтижелері.

7.2.3 Жоспарлы талдаудың шығыс деректері:

- талдау хаттамалары;

- сәйкеспейтін өнімдер тізімі;

- ескертуші және түзетуші әрекеттер жоспарлары;

- СМЖ және оның үрдістерін жақсарту ұсыныстары.

7.3 Қорытынды талдау.

7.3.1 Қорытынды талдау жылына бір рет СМЖ және көрсетілетін қызмет үрдістері бойынша жылдық жоспарлардың (соның ішінде сапа бойынша саясаттың, мақсаттардың) орындалу нәтижесін талдау мақсатында жүргізіледі.

7.3.2 Қорытынды талдаудың кіріс деректері:

- алдыңғы жылдың талдау нәтижелері;

- көрсетілетін қызмет үрдістерінің жылдық қорытынды нәтижелері туралы статистикалық мәліметтер (ЖБ тарапынан бекітілген үлгілер бойынша);

- СМЖ үрдістерінің мониторинг нәтижелері;

- жүргізілген түзетуші және ескертуші әрекеттердің нәтижелері;

- тұтынушылармен кері байланыс ақпараттары;

- ішкі және сыртқы бенчмаркинг нәтижелері;

7.3.3 Қорытынды талдаудың шығыс деректері:

- талдау хаттамалары;

- жылдық есеп;

- СМЖ және көрсетілетін қызметтер үрдістерін жақсарту ұсыныстары;

- сапа бойынша саясатпен келесі жылғы мақсаттарға енгізілетін өзгерістер туралы ұсыныстар;

- жақсартуға қажетті ресурстарға ұсыныстар;

- келесі жылға жұмыс жоспарларының жобасы;

- стратегиялық даму жоспарының жобасы.

7.4 Басшылық тарапынан талдау материалдарын тіркеу және сақтау.

Қ.А.Ясауи атындағы Халықаралық қазақ-түрік университеті		ҚП ХҚТУ-5.6-20009
Сапа менеджменті жүйесі	Құжаттандырылған процедура	2-ші нұсқа
Басшылық тарапынан талдау		12 беттің 6-беті

7.4.1 Басшылық тарапынан талдау материалдары мәжіліс хаттамаларында тіркеліп, сақталады.

7.4.2 Басшылық тарапынан талдау шешімдерінің көшірмесі мүдделі ҚБ-дерге таратылып, соларда тіркеліп, сақталады.

8 КЕЛІСУ, САҚТАУ ЖӘНЕ ТАРАТУ

8.1 Осы құжаттандырылған процедураны келісу, сақтау және тарату ҚП-ХҚТУ-4.2.3-2009 (Құжаттаманы басқару) сәйкес жүзеге асырылады.

8.2 Осы ҚП жобасына эксперттік топ пікірін алу мақсатында тарату іс-шараларына ЖТ жетекшісі жетекшілік жасайды.

8.3 Осы ҚП талқылау және келісу сапа бойынша Координациялық кеңес отырысында жүзеге асырылады және хаттамамен рәсімделеді .

8.4 Осы ҚП түпнұсқасы (бақылау данасы) және жұмыс нұсқасы АЖСМБ сақталады.

8.5 Осы ҚП тарату электронды түрде жүргізіледі, құжатты университет сайтының білім порталындағы жеке кабинеттерге орналастыру АЖСМБ жүктеледі.

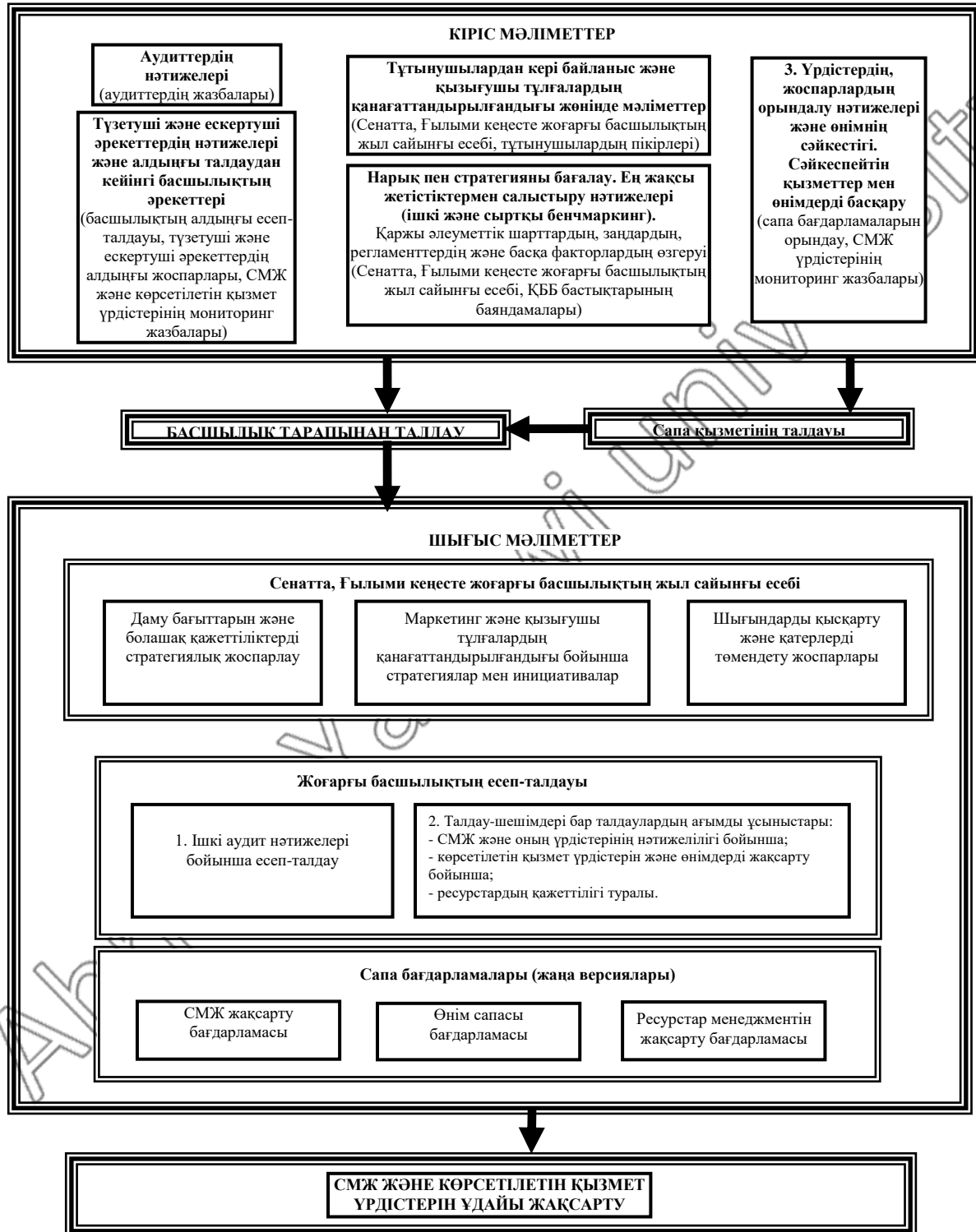
8.6 ҚП электронды нұсқасымен қолданушыларды қамтамасыз ету жауапкершілігі ҚБ басшыларына жүктеледі. Электронды құжатпен танысу парақтары іс-құжат номенклатурасының сәйкес папкілерде сақталуы тиіс. Тиісті жерлерде және кірісті шектейтін белгілі пароль енгізу арқылы рұқсатсыз көшіру және қолданудан қорғау қамтамасыз етіледі.

Қ.А.Ясауи атындағы Халықаралық қазақ-түрік университеті		ҚП ХҚТУ-5.6-20009
Сапа менеджменті жүйесі	Құжаттандырылған процедура	2-ші нұсқа
Басшылық тарапынан талдау		12 беттің 7-беті

ҚОСЫМШАЛАР

А ҚОСЫМШАСЫ

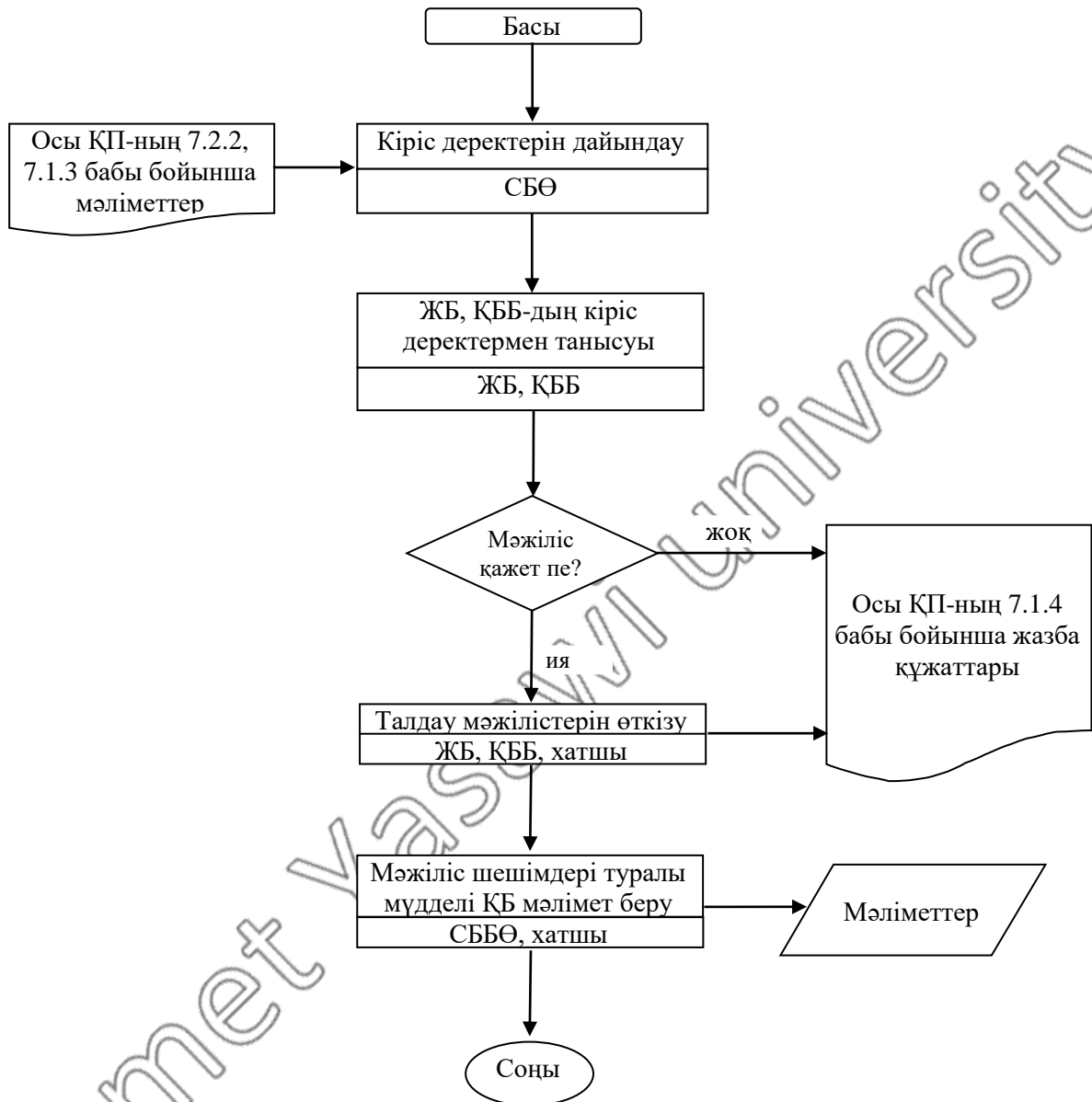
“Басшылық тарапынан талдау” үрдісінің кіріс және шығыс мәліметтерін идентификациялау



Қ.А.Ясауи атындағы Халықаралық қазақ-түрік университеті		ҚП ХҚТУ-5.6-20009
Сапа менеджменті жүйесі	Құжаттандырылған процедура	2-ші нұсқа
Басшылық тарапынан талдау		12 беттің 8-беті

Ә ҚОСЫМШАСЫ

Шұғыл талдау алгоритмі



Қ.А.Ясауи атындағы Халықаралық қазақ-түрік университеті		<i>ҚП ХҚТУ-5.6-20009</i>
Сапа менеджменті жүйесі	Құжаттандырылған процедура	<i>2-ші нұсқа</i>
Басшылық тарапынан талдау		12 беттің 9-беті

Б ҚОСЫМШАСЫ

Жоспарлы және қорытынды талдау алгоритмі

